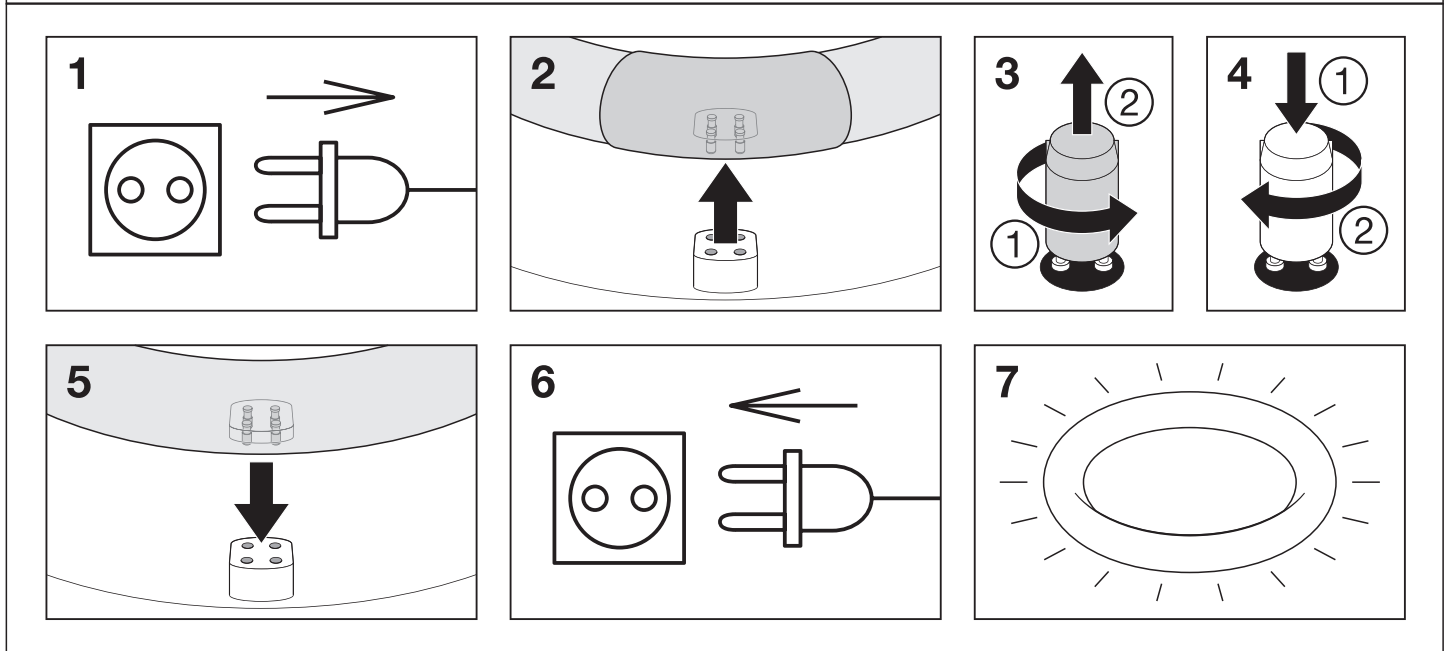


EAN:	W	lm	K	R <sub>a</sub>	T <sub>a</sub> (°C)	Vac	Hz	Dim	Kg
8719157034517	12	1260	3000	>80	-20...+40	220-240V	50/60Hz	No	0.144
8719157034524	12	1260	4000	>80	-20...+40	220-240V	50/60Hz	No	0.144
8719157034531	20	2200	3000	>80	-20...+40	220-240V	50/60Hz	No	0.217
8719157034548	20	2200	4000	>80	-20...+40	220-240V	50/60Hz	No	0.217
8719157034555	20	2200	3000	>80	-20...+40	220-240V	50/60Hz	No	0.314
8719157034562	20	2000	4000	>80	-20...+40	220-240V	50/60Hz	No	0.314



**EN**

- Lamp suitable for 50Hz or 60Hz operation
- Do not use with dimmers
- Lamp not suitable for emergency operation
- Lamp to be used in dry conditions or in a luminaire that provides protection

**NL**

- Lamp geschikt voor werking op 50Hz of 60Hz
- Niet gebruiken met dimmers
- Lamp niet geschikt voor noodverlichting
- Lamp dient gebruikt te worden in droge omstandigheden of in een armatuur die bescherming biedt

**DE**

- Lampe geeignet für den betrieb bei 50Hz oder 60Hz
- Nicht mit dimmern verwenden
- Lampe nicht zur Notbeleuchtung geeignet
- Lampe muss unter trockenen Bedingungen oder in einer Leuchte verwendet werden die ausreichenden Schutz bietet

**FR**

- Lampe adaptée à un fonctionnement à 50Hz ou 60Hz
- Ne pas utiliser avec des variateurs
- Lampe ne convenant pas à un fonctionnement de secours
- Lampe à utiliser dans des conditions sèches ou dans un luminaire offrant une protection

**IT**

- Lampada adatta per 50Hz o 60Hz funzionamento
- Regolazione del flusso non consentita
- Lampada non adatta al funzionamento di emergenza
- Usare all'asciutto o in un apparecchio che fornisce protezione

**ES**

- Lámpara adecuada para 50Hz o 60Hz funcionamiento
- No se permite regulación
- Lámpara no adecuada para el funcionamiento de emergencia
- Lámpara para uso en condiciones secas o en una luminaria que proporcione protección